

## Handleiding voor het staaldakbeugel systeem (portrait)

t.b.v. staal en bitumen daken van Solar Construct Nederland



Houd altijd de ARBO-veiligheidsvoorschriften in acht!

### Vorbereiding

#### Benodigd gereedschap:

- Meetlint
  - Inbusleutel 5 mm
  - Ratelsleutel dopmaat 8 mm en 13 mm
1. Maak voor u zelf een positieverdeling van de te plaatsen staaldakbeugels voordat u het dak op gaat.
  2. Controleer of de ondergrond van het dak voldoende stevig is (en vervang deze indien nodig).

Mijn Energiefabriek B.V.  
Denemarkenweg 5  
7772 TD Hardenberg

0523 272 278  
info@mijnenergiefabriek.nl  
Postbus 292, 7770 AG Hardenberg

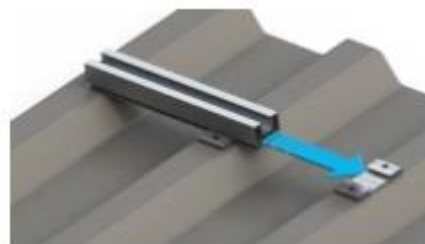
KvK 05064793 te Zwolle  
BTW NL8073.86.832.B01  
Bank NL73 RABO 0159834953



## Plaatsen montageprofiel



Plak onder de montagevoetjes een strook EPDM tape voor een waterdichte afwerking.



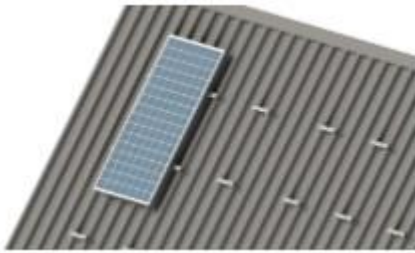
Schuif het montageprofiel in de montagevoetjes



Zet de beugel vast met zeskant plaatstaal schroeven.

Plaats de beugels met een tussenafstand conform de Solar Construct Nederland rekentool.

## Plaatsen zonnepanelen



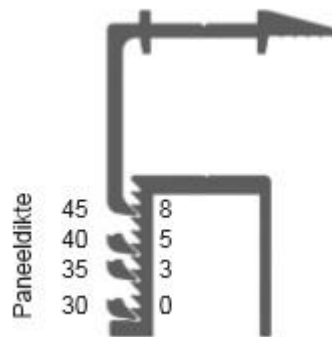
Positioneer het eerste paneel.



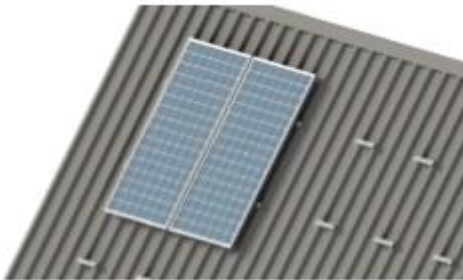
Plaats de eindklemmen en draai deze tot het aangrijppunt vast.



Zorg dat de onderkant van de eindklem op het montageprofiel rust.



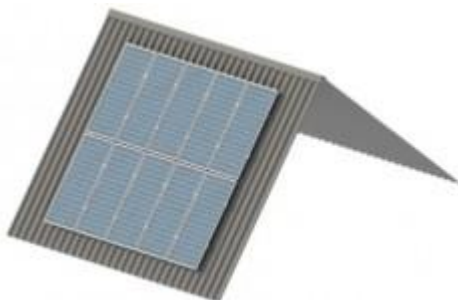
(Voor de duidelijkheid zijn de kleine onderdelen weggelaten)



Positioneer het tweede paneel.



Plaats de tussenklemmen en draai deze tot het aangrijppunt vast.



Positioneer de overige panelen en plaats de klemmen in dezelfde volgorde