

### ***Snelle montage***

SOLARSTELL Connect is de oplossing om zeer snel, efficiënt en duurzaam grotere PV installaties op platte daken te installeren. SOLARSTELL Connect is daarbij ontwikkeld in samenspraak met installateurs omdat snelle en makkelijke montage cruciaal is bij grotere projecten.

Het uitgangspunt voor SOLARSTELL Connect is dat de onderconstructie snel en eenvoudig gelegd kan worden met zo weinig mogelijk handelingen. De SOLARSTELL Connect grondrail zorgt er voor dat het frame snel geplaatst kan worden. Deze grondrail kan gekoppeld worden tot elke gewenste lengte zodat er altijd compleet gekoppelde frames ontstaan. Voor een goede windbelasting is SOLARSTELL Connect daarbij altijd voorzien van zij- en achterplaten

### ***Standaard opstellingen***

SOLARSTELL Connect is verkrijgbaar in 10, 13 en 15 landscape opstelling, en daarnaast ook in een 'oost-west' opstelling. Hiermee kan in elke situatie het optimale rendement gehaald worden.

### ***Oplossing voor elk dak en elke PV module***

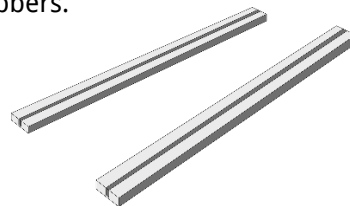
Solarstell Connect kan desgewenst op maat worden gemaakt voor elk type module waarmee een project wordt uitgevoerd; van glas-glas, frameless tot speciale formaten behoort tot de mogelijkheden

### ***Lage ballast***

Doordat SOLARSTELL Connect als één frame gekoppeld wordt, en de PV modules integraal onderdeel worden van de constructie kan er minder ballast worden aangebracht dan bij traditionele plat dak systemen.

## **MONTAGE IN 5 STAPPEN**

**Stap 1.** De Connect grondprofielen worden uitgelegd op de basisrubbers.

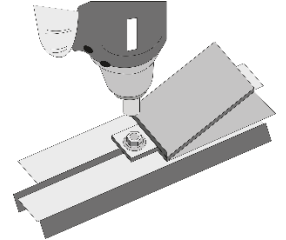


**Stap 2.** Monteer de Connect paneelsteunen op de Connect grondrail d.m.v. de meegeleverde neopreenring bouten ( vaste afstand conform de opstellingshoek)

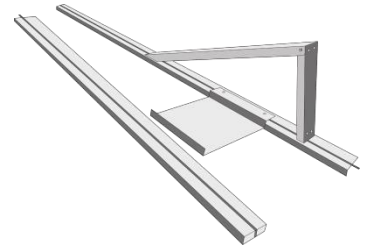
10° afstand tussen panelen 660 mm

13° afstand tussen de panelen 780 mm

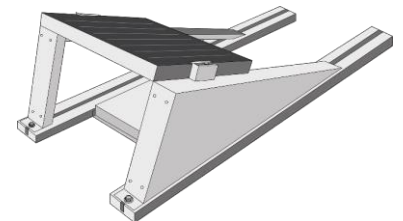
15° afstand tussen de panelen 990mm



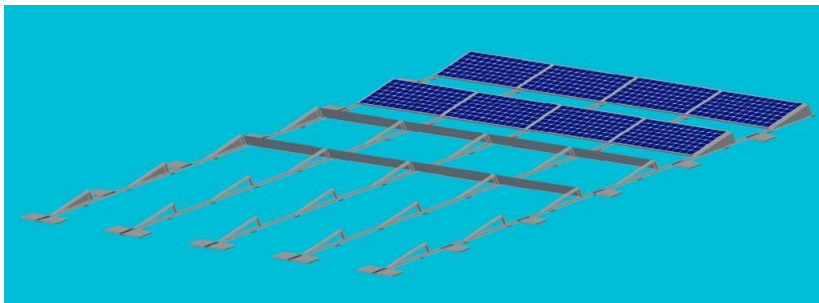
**Stap 3** Monteer de ballastplaten op de Connect grondrail d.m.v. de meegeleverde rvs neopreen ring bouten. De ballastplaten worden conform tekening geplaatst en altijd aan het eind van de Connect grondrail, dus achter de panelen, buitenzijde veld! In het hart van systeem (zie ballast tekening) wel central.



**Stap 4.** Monteer de panelen met de meegeleverde eind- en middenklemmen en de M8 RVS inbusbouten.



**Stap 5.** Monteer de zij – en achterplaten op elke steun met de meegeleverde zelftappers. Alle modules worden dicht gezet met beplating.



## GARANTIE

Wanneer het systeem wordt geïnstalleerd volgens de voorschriften, inclusief het toepassen van de voorgeschreven ballast, garandeert KWWS BV dat het systeem wind- en sneeuwlasten kan weerstaan conform de betreffende NEN en Eurocodes.