

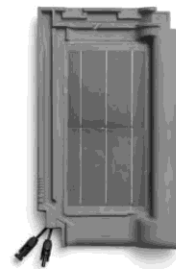
Product details



Blackline



Silverline



Redline

Datasheet zonneceldakpan

Technische specificaties

- Maximaal vermogen: 9wp
- Vermogenstolerantie: $\pm 3\%$
- Optimale bedrijfsspanning: 1V
- Optimale bedrijfsstroom: 9A
- Open-circuitspanning 1.2V
- Kortsluitstroom: 9,4A
- Maximale systeemspanning: 1000V DC
- Module-efficiëntie: 20,22%
- Temperatuurcoëfficiënt spanning: $-155 \pm 10\text{mV} / ^\circ\text{C}$
- Temperatuurcoëfficiënt stroom $+0.06 \pm 0.01\% / ^\circ\text{C}$
- Temperatuurcoëfficiënt vermogen: $-0.5 \pm 0.05\% / ^\circ\text{C}$

Mechanische specificaties

- Afmetingen dakpan: 487x296mm
- Afmetingen paneel: lxbxd 172x344x17mm
- Dekkende breedte dakpan: 242mm
- Panlatafstand: 42.6x42.8mm
- Gewicht: 4.8kg
- Gewicht per m²: 48kg
- Aantal per m²: 10 stuks
- Minimale dakhelling: 25°

Algemene gegevens

- Type zonnecel: mono-kristal-lijn
- Silicium
- Afmetingen cel: 156x156 mm
- Vorm cel: vierkant
- 4 bushbars ultra black/Silver
- Aantal cellen: 2 serie
- Efficiëntie cel: 20,22%

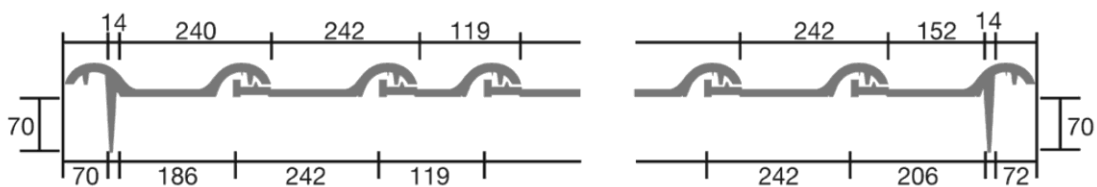
Powerwall

Het is mogelijk om een Powerwall-accu te integreren in het systeem waardoor een overschat aan opgewekte elektriciteit kan worden opgeslagen voor later gebruik. Ons systeem is compatible met o.a. de Tesla powerwall.



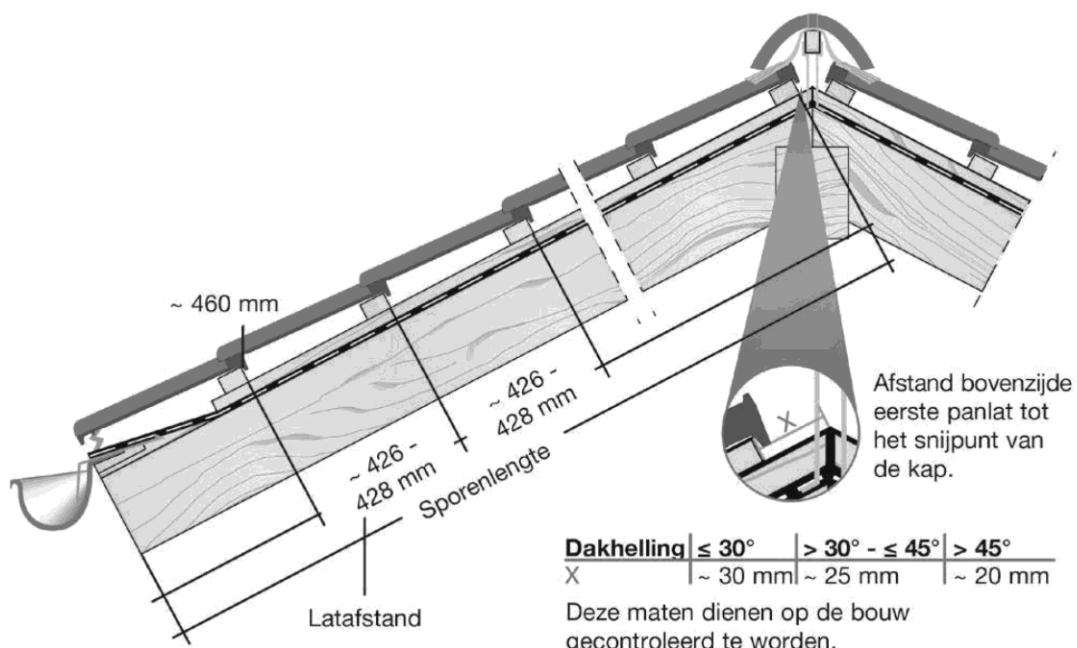
Powerwall van Tesla

Montage



Dekkende breedte linker gevelpan 240 mm.

Dekkende breedte rechter gevelpan 152 mm.



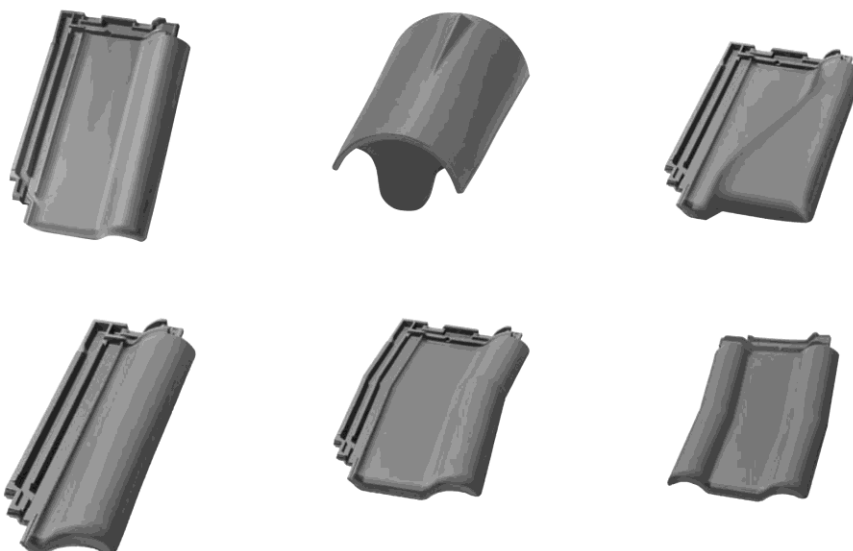
Alle opgegeven maten zijn ca. maten. Maattoleranties conform DIN/EN 1304. Exacte maten van de partij, dienen op het werk bepaald te worden. Maatwijzigingen voorbehouden. 12/2016

Hulpstukken Nelskamp F10U

Omschrijving

Voor de F10U serie zijn de onderstaande hulpstukken leverbaar. Onze zonneceldakpan sluit aan op deze hulpstukken. De leverbare kleuren voor de zonneceldakpan zijn: Zwart Engobe (mat), Zwart Edelengobe (glans), natuurood.

Beginvorst standaard DM	Wandaansluitpan
Beginvorst standaard DM gesloten	Wandaansluitinggevelpan rechts DM
Beginvorst standaard NM gesloten	Wandaansluitinggevelpan links DM
Binnenknik dubbele welpan	Wandaansluit dubbele welpan
Binnenknikgevelpan links DM	Verschuifbare bovenpan
Binnenknikgevelpan rechts DM	Verschuifbare bovengevelpan links
Binnenknikpan 'op maat'	Verschuifbare boven dubbele welpan
Boven dubbelewelpan verschuifbaar	Ventilatiepan
Bovengevelpan links verschuifbaar DM	Pan v.z.v. schroefgat
Bovengevelpan rechts verschuifbaar DM	Onderpan
Bovenpan verschuifbaar	Ondergevelpan rechts DM
Broekstuk begin 2xhk-1xnok	Eindvorst standaard DM
Buitenknik dubbele welpan	Eindvorst standaard DM gesloten
Buitenknikgevelpan links DM	Eindvorst standaard NM gesloten
Buitenknikgevelpan rechts DM	Halve dakpan
Buitenknikpan 'op maat'	Hoekkeperbeginvorst standaard
Chaperon dubbele welpan	Keramische dakdoorvoer
Chaperon gevelpan links DM	Nok- en hoekkepervorst standaard
Chaperongevelpan rechts DM	Onder dubbele welpan
Chaperonpan 'op maat'	Ondergevelpan links DM
Dubbele welpan	

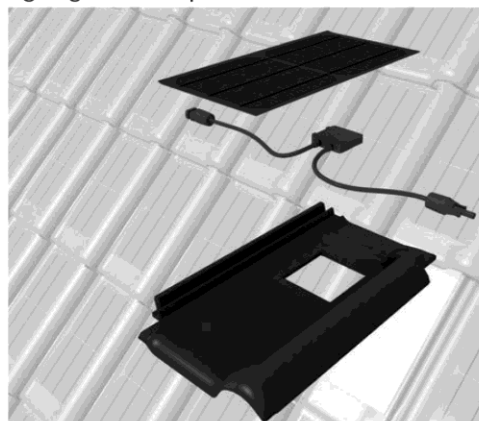


Hoe werkt het?

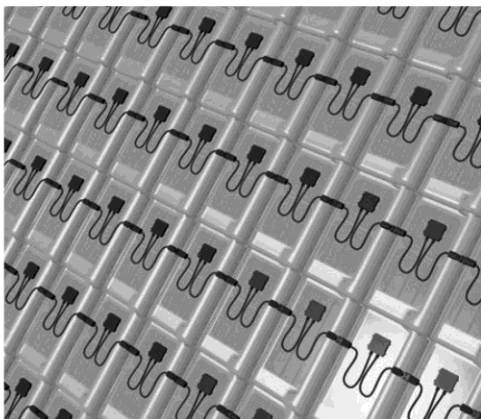
Montage

De zonneceldakpannen van ZEP worden net als gewone keramische pannen ventilerend gelegd op een onderconstructie van tengels en panlatten. Vervolgens worden de zonneceldakpannen doormiddel van een intuïtief 'plug and play' systeem per dertig stuks (3 m²) aan elkaar in serie gekoppeld en aangesloten op een intelligente Power Optimizer van SolarEdge. Dit slimme apparaatje maakt gebruik van de nieuwste technologieën om het rendement te maximaliseren (tot wel 99,8%). Hierdoor heeft u tot wel 25% meer energieopbrengst dan vergelijkbare systemen zonder Optimizer! Alle Power Optimizers worden aan elkaar verbonden in zogenaamde 'strings'. Doordat de Power Optimizer het spanningsbeheer van de zonneceldakpannen verzorgt is de omvormer alleen nog verantwoordelijk voor de omzetting van gelijkstroom in wisselstroom. Zodoende is dit

een eenvoudige, kosteneffectieve en betrouwbare PV-omvormer met standaard 12 jaar garantie die verlengbaar is naar 20 of 25 jaar. De vaste stringspanning verzekert steeds het hoogste rendement, onafhankelijk van stringlengte en temperatuur.



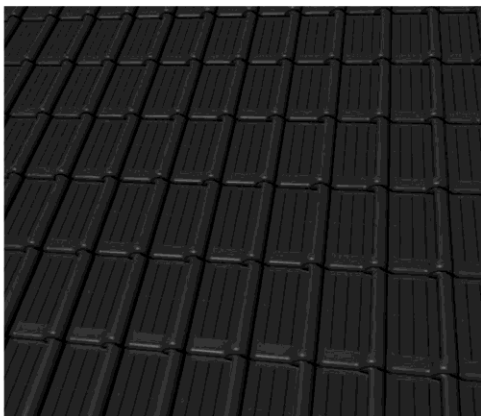
Afbeelding: doorsnede dakpan



Afbeelding: bedrading

Gebruik

Wordt er op zonnige dagen meer stroom opgewekt dan u gebruikt? Geen probleem, via de salderingsregeling levert u de stroom die u teveel opwekt terug aan het elektriciteitsnet en gebruikt u het pas zodra het u uitkomt. Ondertussen kunt u kosteloos de opbrengst en efficiency monitoren via uw computer, laptop of smartphone zodat u altijd gegarandeerd bent van het hoogste rendement. En mocht er zich een storing voordoen? Dan krijgt u daar direct een melding van in uw mailbox. Zo kan de storing direct verholpen worden en blijft het verlies altijd beperkt!



Afbeelding: close-up Blackline



Afbeelding: doorsnede woning