

*brilliance in lighting*

# photinus

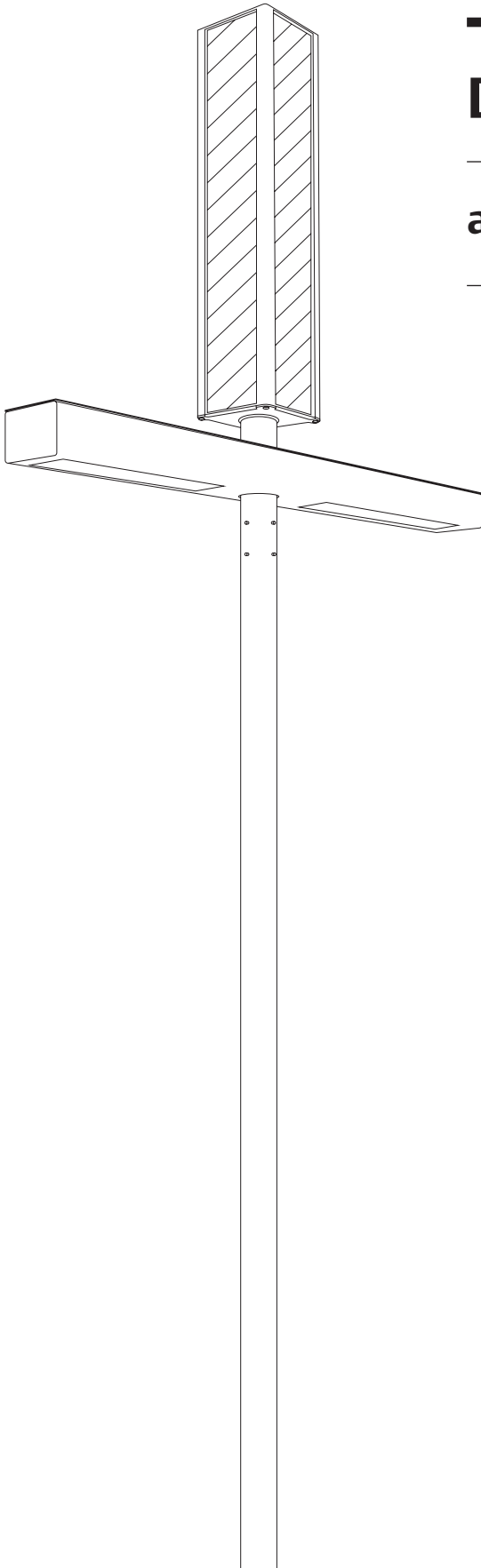
---

**DATENBLATT V.1 | 2017**

---

**aron duo**

---



# 1

## aron duo

### AUTARKE SOLARE LED-STRASSENLEUCHTE MIT HOHER VERSORGUNGSSICHERHEIT

#### ANWENDUNG

Die aron duo steht für sehr hohe Versorgungssicherheit auch an kritischen Standorten. Bei der Solarleuchte aron handelt es sich um eine solarbetriebene LED-Straßenbeleuchtung, die überall dort zum Einsatz kommt, wo keine Stromversorgung vorhanden ist oder diese unwirtschaftlich in der Realisierung wäre. Die aron duo findet an jenen Orten ihre Anwendung, wo sehr hohe Versorgungssicherheit und Lichtqualität auch bei schlechten Lichtverhältnissen gefordert wird.

Durch den kubischen Aluminium-Aufbau mit 4 photinus High Performance Photovoltaik-Modulen kann, speziell in Schlechtwetterregionen (Schnee, Nebel etc.), gezielt über den diffusen Lichtanteil ausreichend Energie erzeugt werden. Die senkrecht angeordneten Module verhindern Schneeablagerungen im Winter. Ein ausgeklügeltes Energiemanagement sorgt selbst bei schlechtem Wetter für eine sichere Funktion über mehrere Nächte hinaus.

#### FUNKTION

Über die 4 photinus High Performance Photovoltaik Module wird tagsüber die integrierte Batterie geladen und bei Dämmerungseinbruch diese Energie zum effizienten Betrieb der LED-Profile genutzt.

# 2

## TECHNISCHE DATEN

### SOLARTOWER

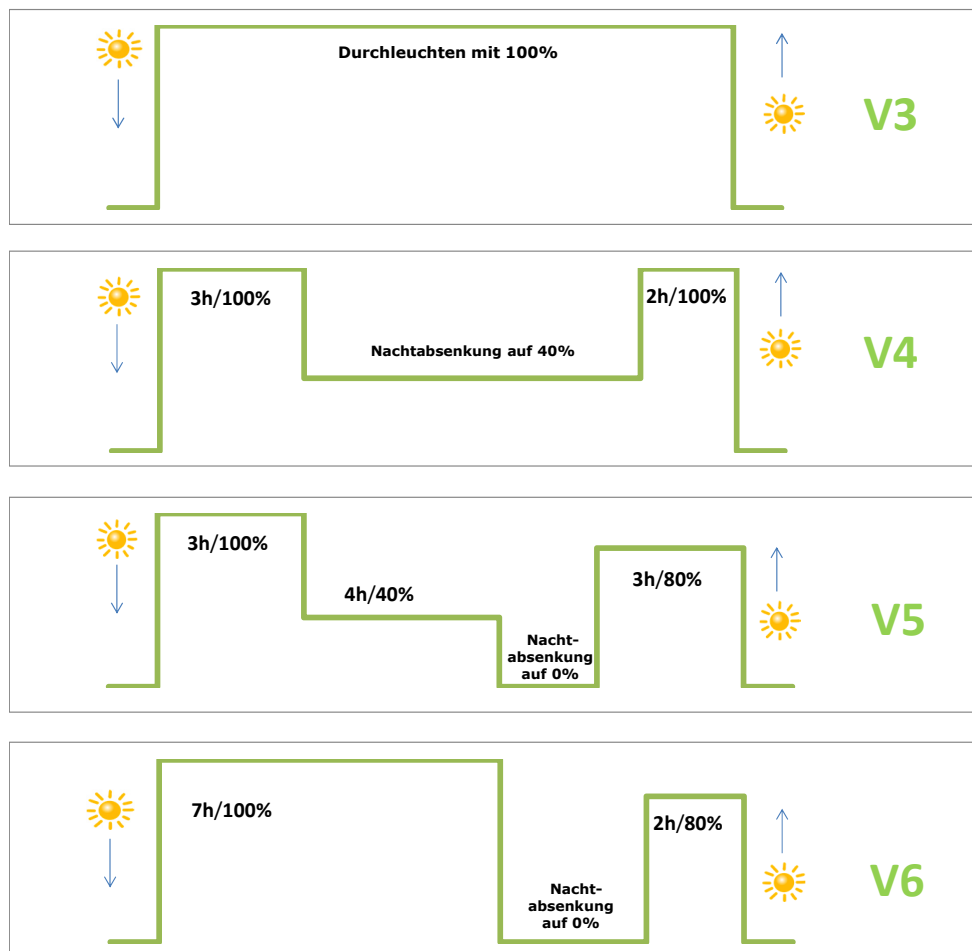
<b>Solarmodule</b>	Speziell von photinus verarbeitete monokristalline Siliziumzellen mit einzigartigem Wirkungsgrad.
<b>Wirkungsgrad</b>	22,5%
<b>Leistung</b>	160W / 4 Solarmodule, welche den Akku auch bei Bewölkung aufladen.
<b>Abmessungen Solartower</b>	237 mm x 237 mm x 1160 mm
<b>Akkumulator</b>	LiFePO <sub>4</sub> / 12V 40Ah
<b>Betriebstemperatur Akku</b>	Lade- und Entladetemperatur -45°C bis +85°C bei -45°C über 80% Kapazität
<b>Lebensdauer Akku</b>	Zyklusfestigkeit 7 bis 10 Jahre

### LEUCHTMITTEL

<b>LED Lichtstrom max.</b>	8000lm (Standort Bregenz, 47. Breitengrad: 1200lm) Doppelausleger mit je einem Leuchtmittel
<b>Effizienz</b>	bis zu max. 200lm/W
<b>LED Modul / Watt max.</b>	88W
<b>Beleuchtungsstärke am Boden</b>	siehe Seite 10
<b>Autonomiezeit max.</b>	18 Tage (Standort Bregenz, 47. Breitengrad: 7 Tage) „Intelligent plus Modus“ 25 Tage (Standort Bregenz: 18 Tage)
<b>Farbtemperatur</b>	4000 K (Standard)
<b>Optiken   Lichtverteilung</b>	situationsbezogen
<b>Lebensdauer LED</b>	> 80 000 h
<b>Schwenkbares Lichtgehäuse</b>	werkseitig 2° Neigung (stufenlos einstellbar 2°- 9°)
<b>Sonstiges</b>	insektenneutrales Licht

ENERGIE UND ZEITMANAGEMENT

Standardauslieferung werkseitig V5



### ABMESSUNGEN

<b>Gesamthöhe ab Bodenniveau</b>	5570 mm
<b>Lichtpunkthöhe ab Bodenniveau</b>	4200 mm bis 4400 mm
<b>Gesamtlänge Lichtmast</b>	5200 mm
<b>Länge Mast im Erdreich montiert</b>	800 mm bis 1000 mm
<b>Material Lichtmast</b>	Stahl verzinkt, pulverbeschichtet „Sparkling iron effect dark“

### ABMESSUNGEN UND GEWICHTE FÜR DEN EINZELVERSAND

<b>Lichtgehäuse im Karton</b>	1550 mm x 300 mm x 340 mm
<b>Gewicht</b>	8 kg
<b>Solartower im Karton</b>	1200 mm x 250 mm x 250 mm
<b>Gewicht</b>	21 kg
<b>Lichtmast mit Verpackung</b>	5200 mm x 110 mm x 110 mm
<b>Gewicht</b>	32 kg

### ABMESSUNGEN UND GEWICHTE FÜR DEN PALETTENVERSAND

<b>Palette</b>	1 Einwegpalette
<b>max. Leuchtenanzahl</b>	6
<b>Maße der Palette (bei 6 Leuchten)</b>	1200mm x 800mm x 1500mm
<b>Gewicht Leuchten gesamt</b>	174 kg
<b>Lichtmasten</b>	6 Stück (Maße siehe oben)
<b>Gewicht 6 Lichtmasten gesamt</b>	192 kg

WARTUNGSZYKLEN | GARANTIE

**Akku Wechsel empfohlen**  
**LED Wechsel empfohlen**

nach 8 Jahren  
nach 12 Jahren

**Materialgarantie**

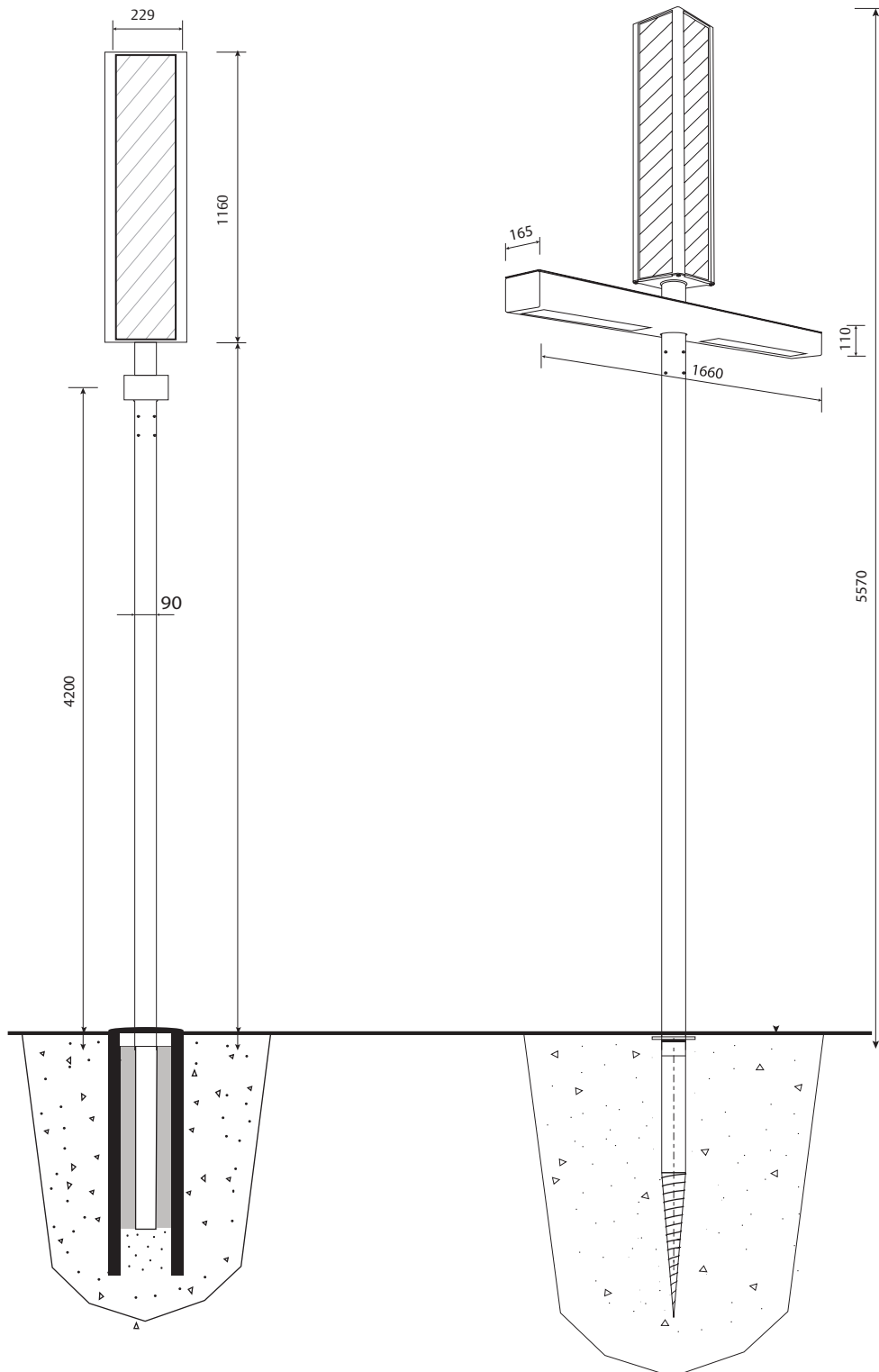
2 Jahre (inkl. Akku)

**Garantie Solarmodul**  
**(die Garantielaufzeit versteht**  
**sich ab Herstellungsdatum)**

2 Jahre mit 100% Produktgarantie  
5 Jahre Garantie auf 90% Mindestleistung  
10 Jahre Garantie auf 80% Mindestleistung

(technische Änderungen vorbehalten)

ABMESSUNGEN



# 3

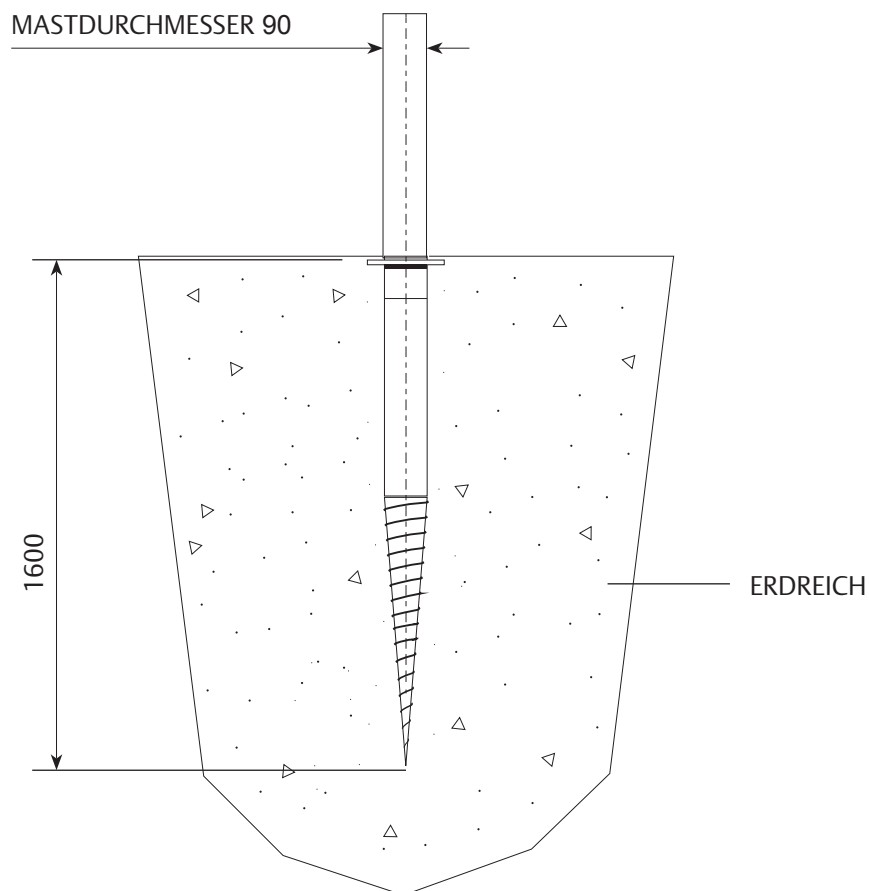
## MÖGLICHKEITEN DER MONTAGE

### MONTAGEMÖGLICHKEIT 1 - SCHRAUBFUNDAMENT

#### KRINNER Schraubfundament

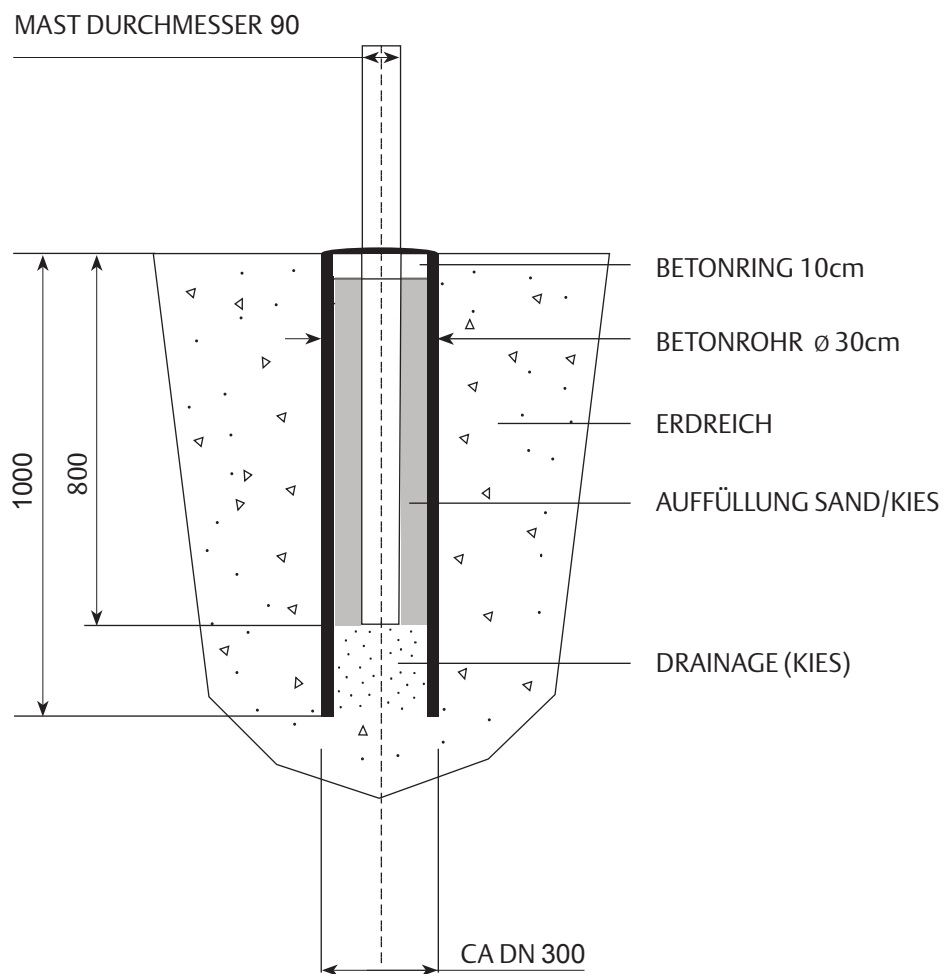
Art. 26160: KSF E140x1600-E76-100

Art. 26813: Exzentrersatz - E90



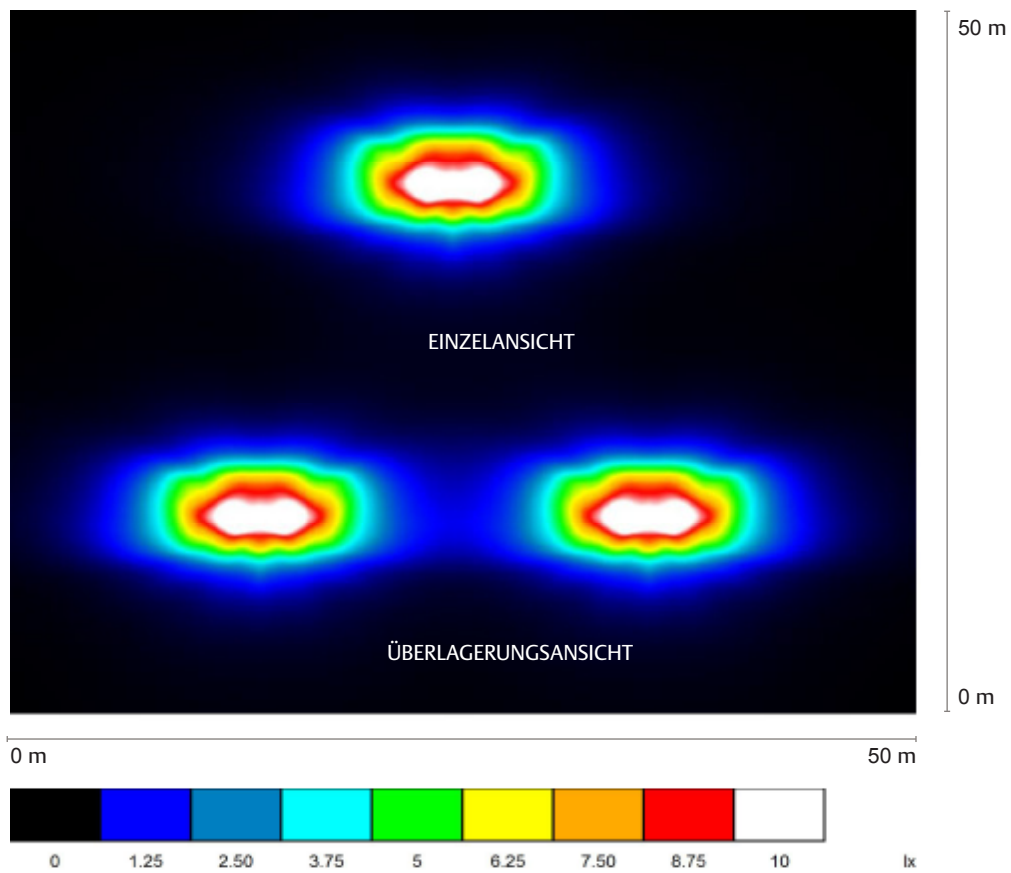


MÖGLICHKEIT 2 - ROHRFUNDAMENT



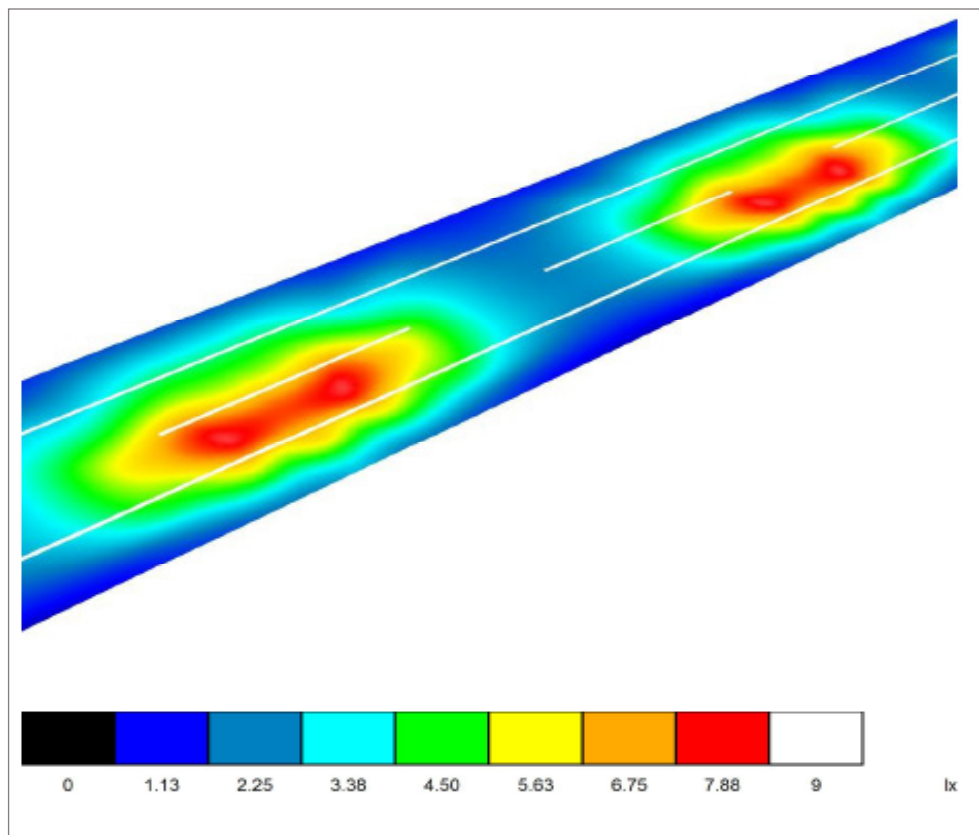
DIALUX LICHTVERTEILUNGSKURVE (LVK)

BSP. MASTABSTAND 25M, 1200LM (STANDORT BREGENZ)



BEISPIEL LICHTPLANUNG

BEISPIEL LICHTPLANUNG: STRASSE 5M BREIT, 30M LICHTPUNKTABSTAND



	E <sub>av</sub> [lx]	E <sub>min</sub> [lx]
<b>Errechneter Wert</b>	4,30	2,16
<b>Benötigter Wert zur Erfüllung der Beleuchtungsklasse S6</b>	>2,00	>0,60
	<b>OK</b>	<b>OK</b>

